



EMERiCs

신종지역정보 종합지식포탈

<http://www.emerics.org/>

2018. 09. 06. | 중동부유럽

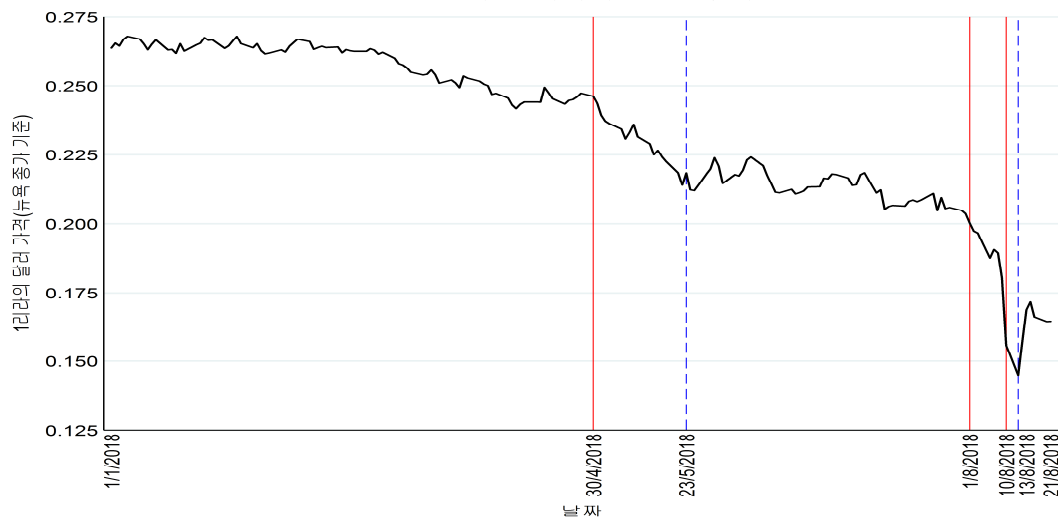
「이슈&트렌드」

터키 경제 최근 불안의 배경

작성 □조동휘 부연구위원(KIEP 세계지역연구센터 선진경제실 구미팀)

□ 터키 경제의 최근 불안 관련 주요 사건(그림 1 참고)

그림 1. 최근 리라화 환율 추이



자료: 블룸버그(CMPN; 검색일: 2018. 8. 22).

- 2018년 4월 30일, IMF는 터키 경제에 대해 다음과 같은 이유로 우려 표명
 - △고질적인 경상수지 적자, △경기과열과 낮은 통화정책 독립성, △높은 외국자본 의존도와 낮은 외환보유고, △대내외 정치적 불안정 등(그림 2 참고)¹⁾
- 5월 23일을 시작으로 터키 중앙은행은 일부 정책금리 인상, 일부 외화표시채무의 리라화 상환 허용 등의 시장안정화 조치 실시²⁾
- 8월 1일, 미국 행정부는 2016년 터키 군부의 쿠데타 시도를 지원한 혐의로 터키 내 가택연금 중인 미국인 브런슨 목사(Pastor Andrew Brunson) 석방 요청의 기각에 항의하며 터키 법무부장관 및 내무부장관에 대한 제재 부과³⁾
- 8월 10일, 미국 행정부는 터키산 수입 철강제품에 대한 수입관세를 50%로 인상⁴⁾

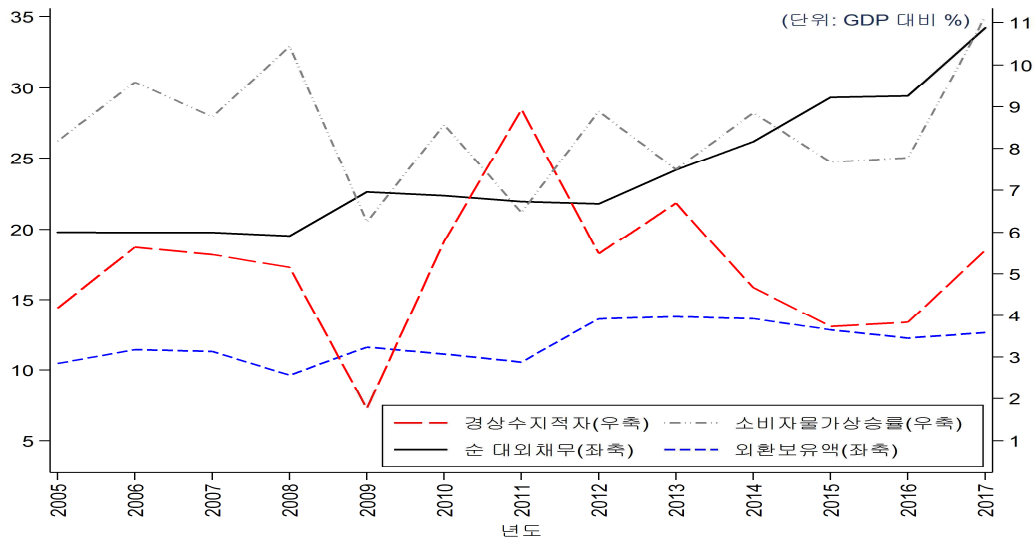
1) IMF (2018), Staff Report for the 2018 Article IV Consultation: Turkey.

2) TCMB (2018. 5. 23), "Decision of the Monetary Policy Committee," Press Release; TCMB (2018. 5. 23), "Rediscount Credits for Export and Foreign Exchange Earning Services," Press Release.

3) U.S. Department of the Treasury (2018. 8. 1), "Treasury Sanctions Turkish Officials with Leading Roles in Unjust Detention of U.S. Pastor Andrew Brunson," Press Release; The New York Times (2018. 8. 1), "U.S. Imposes Sanctions on Turkish Officials Over Detained American Pastor."

4) Proclamation No. 9772 (Aug. 10, 2018).

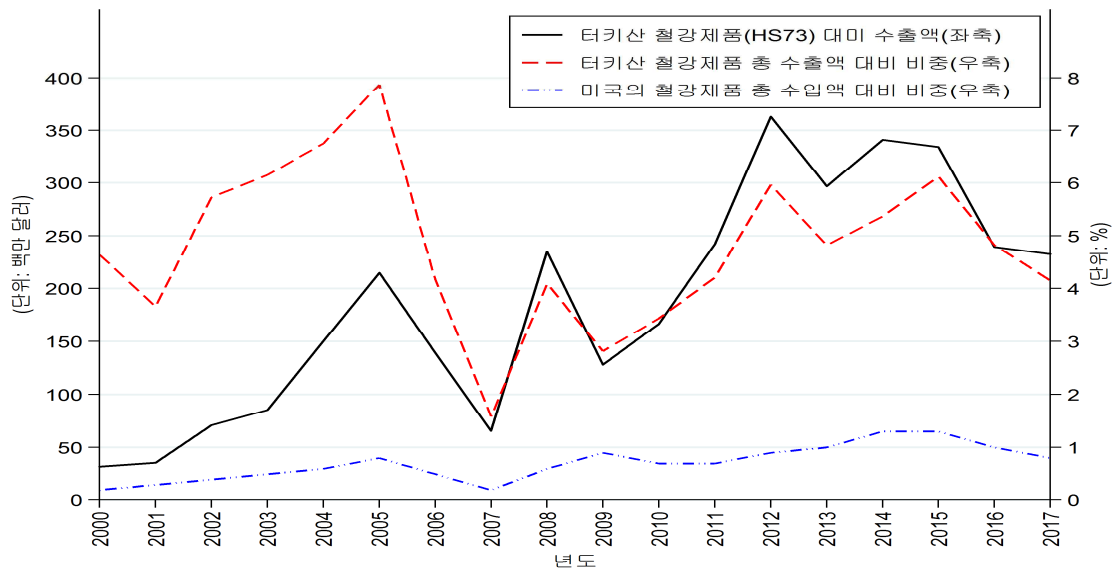
그림 2. 터키 경제의 주요 불안 요소 추이



자료: IMF WEO DB, April 2018(검색일: 2018.8.23); Monthly Economic Indicators, Maliye Bakanlığı (검색일: 2018.8.23); World Development Indicators, the World Bank(검색일: 2018.8.23)

- [그림 3]이 보여주듯이 대미 수출은 터키산 철강제품(HS73류) 총 수출액의 5% 안팎이고, 터키산은 미국의 철강제품 총 수입액의 1% 안팎에 불과함.

그림 3. 터키산 철강제품 대미 수출액 추이



자료: UN comtrade(검색일: 2018. 8. 23).

- 8월 13일을 시작으로 터키 행정부 및 중앙은행은 △터키 은행-외국 기관 간 외환파생상품 거래 규모 제한(8월 13일 및 15일), △카타르로부터 150억 달러 투자 유치(8월 15일), △리라-카타르 리알 통화스왑 체결(8월 17일) 등의 시장안정화 조치 실시⁵⁾ **EMERiCs**

5) BDDK (2018. 8. 13), Press Release; BDDK (2018. 8. 15), Press Release; TCCB (2018.8.15), "Press Statement on the Meeting with Qatar Emir Sheikh Tamim," Press Release; TCMB (2018. 8. 17), "Swap Agreement Between CBRT and Qatar Central Bank," Press Release.